

FOCUS ON

Systemy sufitowe

Open Cell



Sufity Open Cell firmy HunterDouglas® umożliwiają architektom projektowanie otwartych sufitów z wysokiej jakości aluminium. Dzięki szerokiemu wyborowi różnych wzorów i modułów sufity te oferują maksimum swobody przy projektowaniu.



Systemy sufitowe Open Cell

Nieskończone możliwości



Nasze sufity Open Cell pomagają definiować przestrzeń i tworzą ciekawe cienie oraz efekty świetlne. Dostępne w wielu rozmiarach i kolorach nasze sufity Open Cell skutecznie maskują przestrzeń techniczną i przyciągają uwagę swoją kreatywnością.

Oferujemy dwa rodzaje sufitów rastrowych Open Cell:

- Sufit systemowy - produkt modułowy zezintegrowaną konstrukcją
- Sufit płytowy - produkt z płytami w standardowych rozmiarach opartych na konstrukcji T15

SPIS TREŚCI Strona

SUFIT PŁYTOWY Z KONSTRUKCJĄ T15	
T15	4
SUFIT SYSTEMOWY Z KONSTRUKCJĄ ZINTEGROWANĄ	
Cell 40	5
Cell 50E	6
Cell 50	7
Profile brzegowe	8
Specyfikacja materiału	8
W obiektywie	9
Hunter Douglas Architectural	10

ELASTYCZNA KONSTRUKCJA

Systemy sufitowe Open Cell firmy Hunter Douglas tworzą efekt przestrzoności, który idealnie się sprawdza we wnętrzach, gdzie wskazane są otwarte, lekkie konstrukcje. Ułatwiają tworzenie różnych modułów na jednym suficie i idealnie nadają się do przestrzeni technicznych o bardzo niewielkiej głębokości.

Systemy są dostępne w wersjach Hook-In, Swing-Down lub Tile. Moduły mogą mieć wymiary od 50 x 50 mm do 200 x 200 mm. Dostępna jest szeroka gama kolorów i wykończeń, a na zamówienie dostępne są również kolory specjalne.

TRWAŁOŚĆ

Sufity Open Cell są wykonane z lakierowanej przed formowaniem (pre-painted) i wykończonej warstwą poliestrową taśmy aluminiowej o grubości 0,38, 0,4 lub 0,5 mm, która zapewnia im długą żywotność i niewielkie wymagania w zakresie konserwacji. Taśma jest lakierowana piecowo w technologii coil coating, która pozwala uzyskać stałą grubość i doskonałe przyleganie.

ŁATWY DOSTĘP DO PRZESTRZENI TECHNICZNEJ

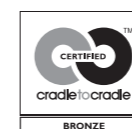
Płyty można łatwo (de)montować ręcznie, aby uzyskać pełen dostęp do systemów i instalacji poprowadzonych w przestrzeni technicznej.

CHARAKTERYSTYKA PRZECIWPOŻAROWA

Metalowe sufity podwieszane HunterDouglas® są klasyfikowane zgodnie z normą EN 13501-1 jako niepalne lub niezapalne i dlatego nie przyczyniają się rozprzestrzeniania ognia. Gdy jednak sufity muszą chronić integralność strukturalną budynku, HunterDouglas® oferuje szereg praktycznych i przetestowanych rozwiązań w zakresie odporności ogniowej. Więcej informacji na życzenie.

Odwiedź: www.hunterdouglas.pl

Designed to work for you



Produkt Hunter Douglas Ceiling Center



HunterDouglas

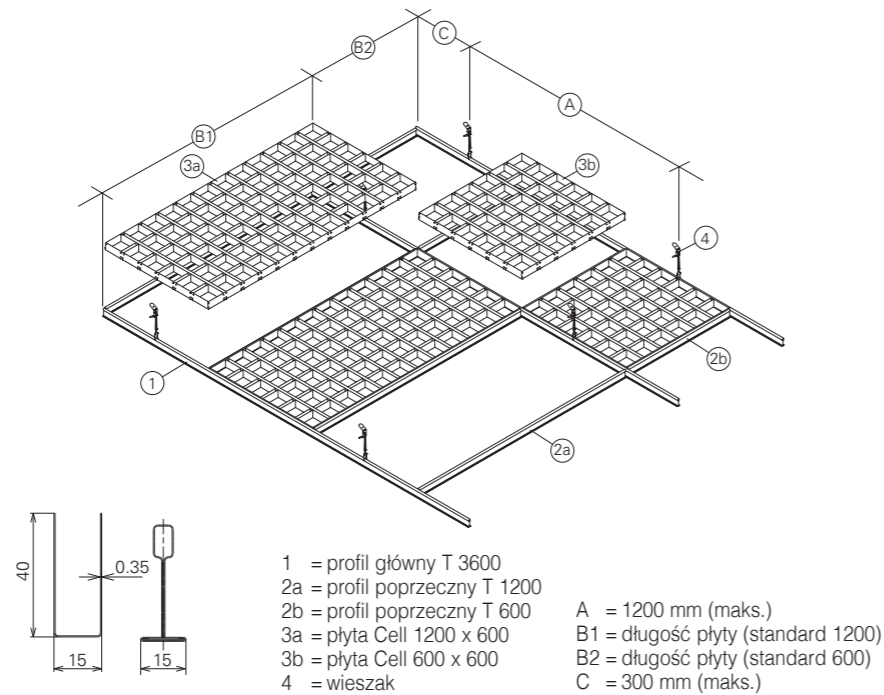
T15

PLYTY

Płyty T15 składają się z aluminiowych profili U-kształtnych i są wyposażone w taśmę zamykającą na całym obwodzie.

ZAWIESZENIE

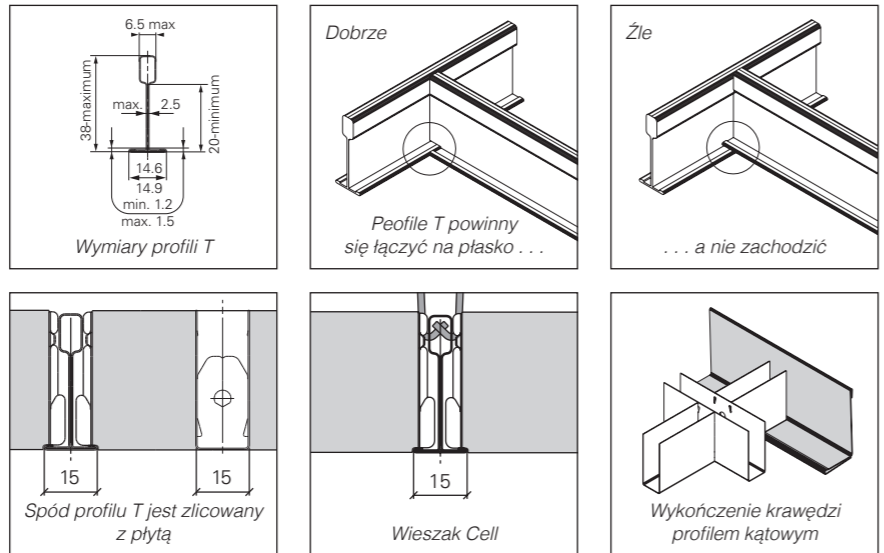
Płyty o wymiarach 600 x 600 mm lub 600 x 1200 mm są układane na ruszcie T15.



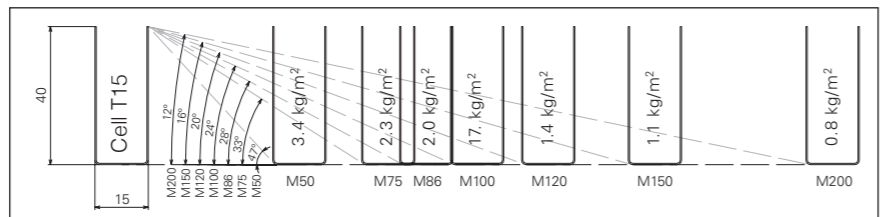
- 1 = profil główny T 3600
 - 2a = profil poprzeczny T 1200
 - 2b = profil poprzeczny T 600
 - 3a = płyta Cell 1200 x 600
 - 3b = płyta Cell 600 x 600
 - 4 = wieszak
- A = 1200 mm (maks.)
 B1 = długość płyty (standard 1200)
 B2 = długość płyty (standard 600)
 C = 300 mm (maks.)

SZCZEGÓŁY KONSTRUKCYJNE

Można zastosować standardowy profil brzegowy L.



MODUŁY, MASY I KĄTY PRZEZIerności



MODUŁY I WYSOKOŚCI (DOSTĘPNOŚĆ)

Płyty są wykonane z aluminiowej taśmy o grubości 0,38 mm.

Moduł	Wysokość	100 x 100	40
50 x 50	40	120 x 120	40
75 x 75	40	150 x 150	40
86 x 86	40	200 x 200	40

ZUŻYCIE MATERIAŁÓW NA M²

Typy i ilości profili krawędziowych zależą od indywidualnych wymagań projektu.

	Jednostka	Płyta Cell T15 1200 x 600	Płyta Cell T15 600 x 600
Płyty Cell T15	szt.	1,39	2,78
Profile T15 15 mm (nie HD)	m	2,50	3,34
Wieszaki Cell	szt.	0,69	0,69

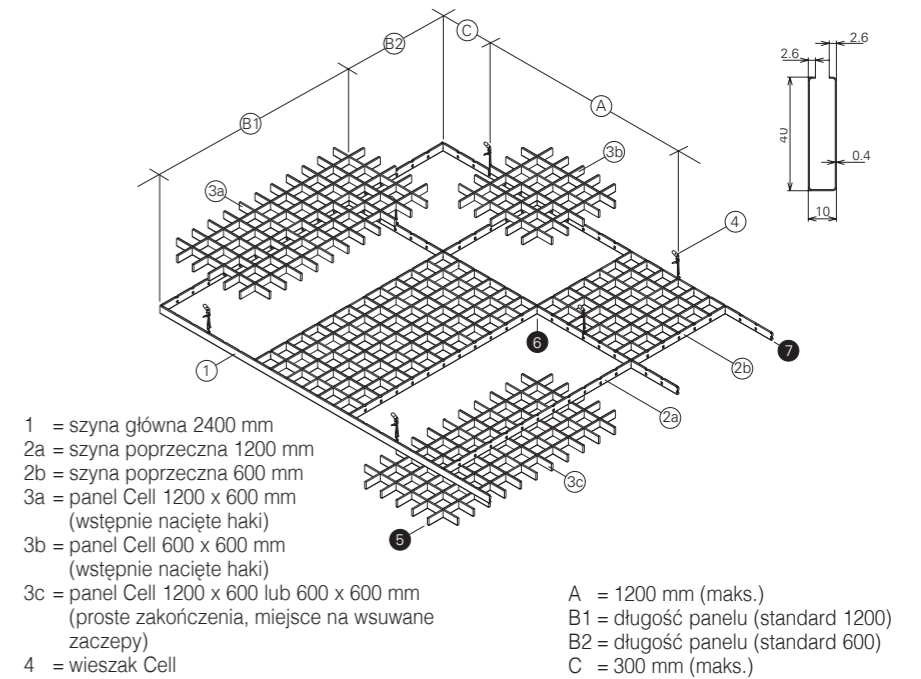
Cell 40

PANELE

Panele Cell 40 składane są z aluminiowych profili U-kształtnych i tworzą system zintegrowany z konstrukcją.

ZAWIESZENIE

Panele o wymiarach 600 x 600 mm lub 600 x 1200 mm tworzą zintegrowany system z elementami konstrukcji nośnej. System nośny złożony jest z szyny głównej i szyn poprzecznych wykonanych z tych samych profili co panele sufitowe.



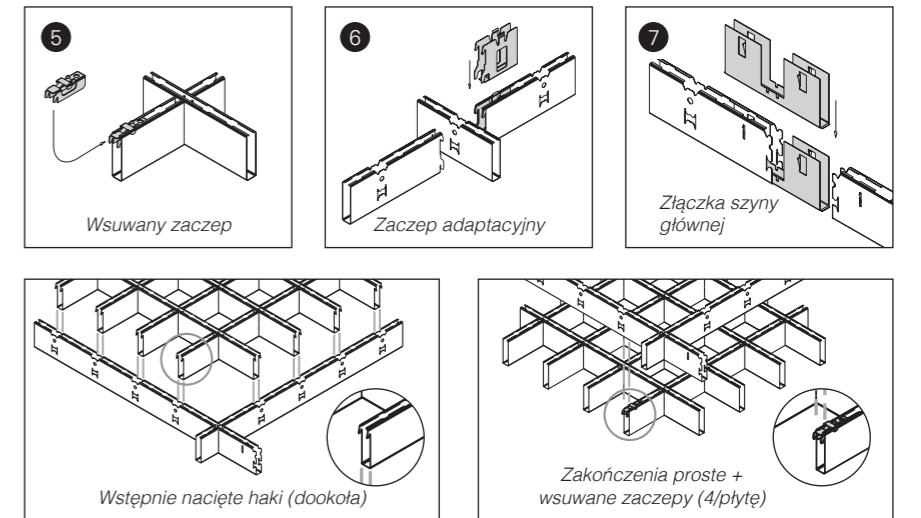
- 1 = szyna główna 2400 mm
 - 2a = szyna poprzeczna 1200 mm
 - 2b = szyna poprzeczna 600 mm
 - 3a = panel Cell 1200 x 600 mm (wstępnie nacięte haki)
 - 3b = panel Cell 600 x 600 mm (wstępnie nacięte haki)
 - 3c = panel Cell 1200 x 600 lub 600 x 600 mm (proste zakończenia, miejsce na wsuwane zaczepek)
 - 4 = wieszak Cell
- A = 1200 mm (maks.)
 B1 = długość panelu (standard 1200)
 B2 = długość panelu (standard 600)
 C = 300 mm (maks.)

SZCZEGÓŁY KONSTRUKCYJNE

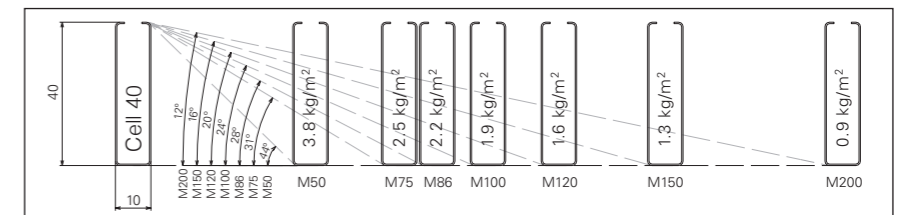
Zakończenia paneli mogą być używane w dwóch różnych opcjach montażu:

- Wbudowane haki, które zaczepiają się o szyny główne i poprzeczne.
- Zakończenia proste z miejscem na wsuwane zaczepek.

Obydwie opcje można łączyć w jednym suficie.



MODUŁY, MASY I KĄT PRZEZIerności



MODUŁY I WYSOKOŚCI (DOSTĘPNOŚĆ)

Panele są wykonane z aluminiowej taśmy o grubości 0,4 mm.

Moduł	Wysokość	100 x 100	40
50 x 50	40	120 x 120	40
75 x 75	40	150 x 150	40
86 x 86	40	200 x 200	40

ZUŻYCIE MATERIAŁÓW NA M²

Typy i ilości profili krawędziowych zależą od indywidualnych wymagań projektu. * tylko do płyt z prostymi zakończeniami

	Jednostka	Panel Cell 40 1200 x 600	Panel Cell 40 600 x 600
Panele Cell 40	szt.	1,39	2,78
Szyny główne 2400	m	0,83	1,67
Szyny poprzeczne 1200	m	1,67	
Szyny poprzeczne 600	m		1,67
Wsuwane zaczepek*	szt.	5,56	11,12
Złączka	szt.	0,35	0,70
Wieszaki Cell	szt.	0,69	1,39

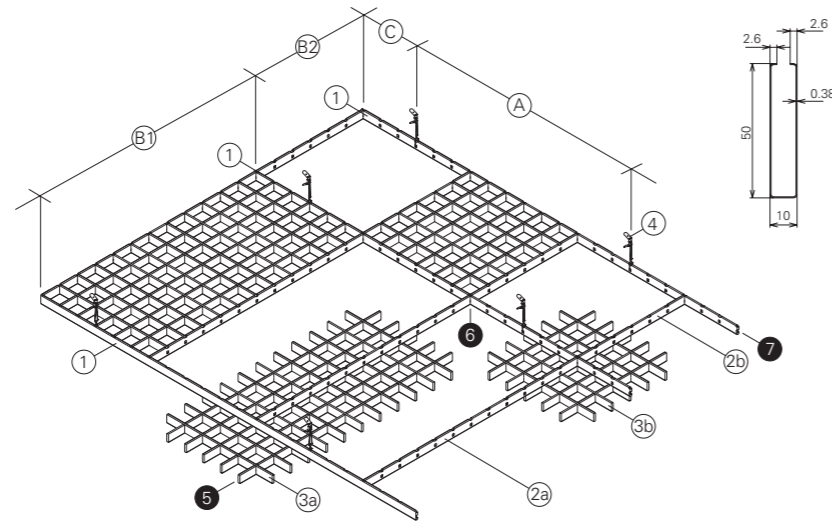
Cell 50E

PANELE

Panele Cell 50E składane są z aluminiowych profili U-kształtnych i tworzą system zintegrowany z konstrukcją.

ZAWIESZENIE

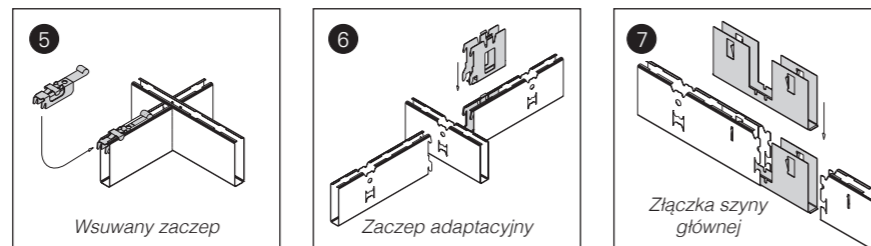
Panele 600 x 600 mm i 600 x 1200 mm tworzą zintegrowaną całość z szynami głównymi i poprzecznymi wykonanymi z tych samych profili. Panele można łatwo (de)montować przy użyciu wsuwanych zaczepów.



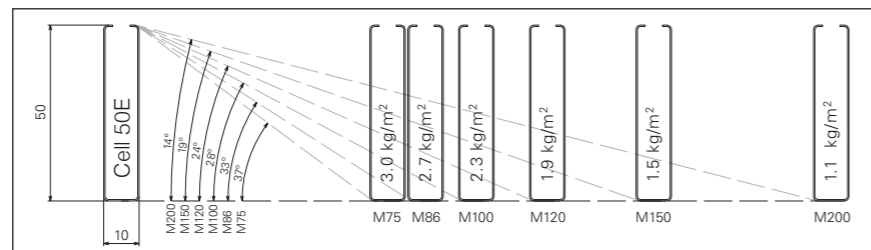
- 1 = szyna główna 2400 mm
- 2a = szyna poprzeczna 1200 mm
- 2b = szyna poprzeczna 600 mm
- 3a = panel Cell 1200 x 600 mm
- 3b = panel Cell 600 x 600 mm
- 4 = wieszak Cell
- A = 1200 mm (maks.)
- B1 = długość panelu (standard 1200)
- B2 = długość panelu (standard 600)
- C = 300 mm (maks.)

SZCZEGÓŁY KONSTRUKCYJNE

Można stosować standardowe profile krawędziowe.



MODUŁY, MASY I KĄTY PRZEZIerności



MODUŁY I WYSOKOŚCI (DOSTĘPNOŚĆ)

Panele są wykonane z aluminiowej taśmy o grubości 0,4 mm.

Moduł	Wysokość	Moduł	Wysokość
75 x 75	50	120 x 120	50
86 x 86	50	150 x 150	50
100 x 100	50	200 x 200	50

ZUŻYCIA MATERIAŁOWE NA M²

Typy i ilości profili krawędziowych zależą od indywidualnych wymagań projektu.

	Jednostka	Panel Cell 50E 1200 x 600	Panel Cell 50E 600 x 600
Panele Cell 50E	szt.	1,39	2,78
Szyny główne 2400	m	0,83	1,67
Szyny poprzeczne 1200	m	1,67	
Szyny poprzeczne 600	m		1,67
Wsuwane zaczepy	szt.	5,56	11,12
Płytki łączące	szt.	0,35	0,70
Wieszaki Cell	szt.	0,69	1,39

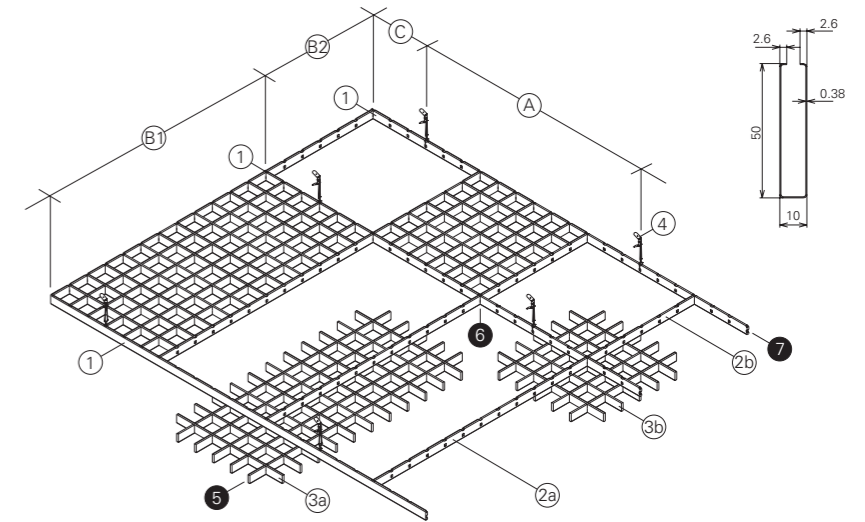
Cell 50

PANELE

Panele Cell 50 składane są z aluminiowych profili U-kształtnych i tworzą system zintegrowany z konstrukcją.

ZAWIESZENIE

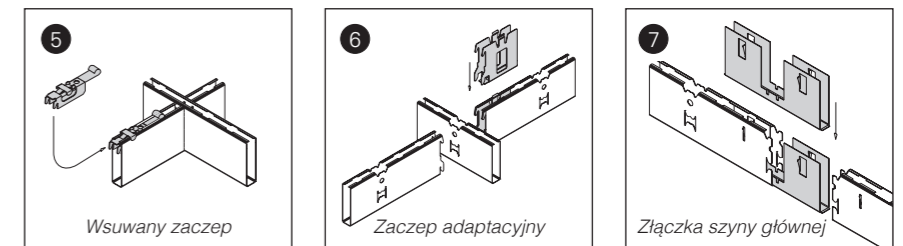
Panele 600 x 600 mm i 600 x 1200 mm tworzą zintegrowaną całość z szynami głównymi i poprzecznymi wykonanymi z tych samych profili. Panele można łatwo (de)montować przy użyciu wsuwanych zaczepów.



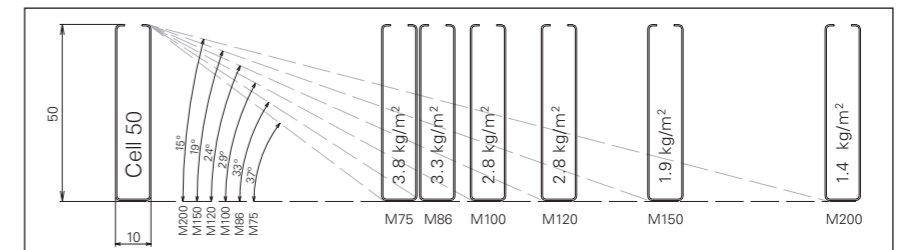
- 1 = szyna główna 2400 mm
- 2a = szyna poprzeczna 1200 mm
- 2b = szyna poprzeczna 600 mm
- 3a = panel Cell 1200 x 600 mm
- 3b = panel Cell 600 x 600 mm
- 4 = wieszak Cell
- A = 1200 mm (maks.)
- B1 = długość panelu (standard 1200)
- B2 = długość panelu (standard 600)
- C = 300 mm (maks.)

SZCZEGÓŁY KONSTRUKCYJNE

Można zastosować standardowe profile krawędziowe.



MODUŁY, MASY I KĄTY PRZEZIerności



MODUŁY I WYSOKOŚCI (DOSTĘPNOŚĆ)

Panele są wykonane z aluminiowej taśmy o grubości 0,5 mm.

Moduł	Wysokość	Moduł	Wysokość
75 x 75	50	120 x 120	50
86 x 86	50	150 x 150	50
100 x 100	50	200 x 200	50

ZUŻYCIA MATERIAŁOWE NA M²

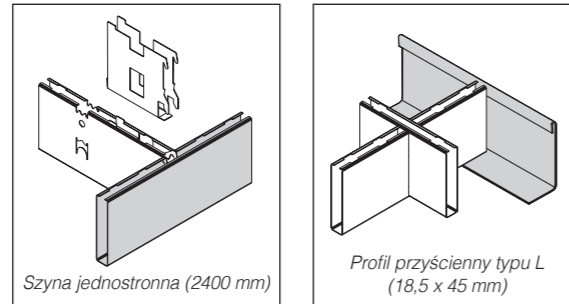
Typy i ilości profili krawędziowych zależą od indywidualnych wymagań projektu.

	Jednostka	Panel Cell 50 1200 x 600	Panel Cell 50 600 x 600
Panele Cell 50	szt.	1,39	2,78
Szyny główne 2400	m	0,83	1,67
Szyny poprzeczne 1200	m	1,67	
Szyny poprzeczne 600	m		1,67
Wsuwane zaczepy/uchwyty	szt.	5,56	11,12
Płytki łączące	szt.	0,35	0,70
Wieszaki Cell	szt.	0,69	1,39

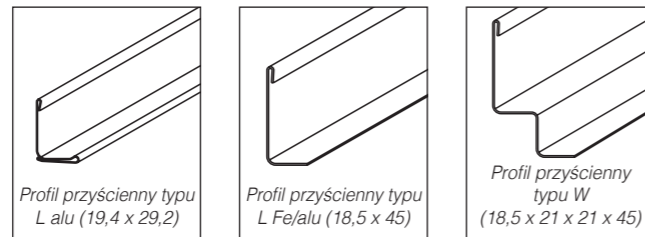
Profile brzegowe

STANDARDOWE ROZWIĄZANIA BRZEGOWE

Cell 40, 50E i 50



PROFILE BRZEGOWE



WYMIARY PANELI OPEN CELL

Standardowe wymiary wynoszą 600 x 600 mm i 600 x 1200 mm. Inne wymiary na zamówienie.

Materiał

DANE TECHNICZNE

- Materiał podstawowy

Sufity Cell są produkowane ze stopu aluminium EN AW3005 lub równoważnego (zgodnie z EN 1396).

- Powłoka

Twarde i trwałe 2-warstwowe wykończenie poliestrowe o nominalnej grubości 20 mikronów jest nakładane piecowo w technologii coil coating, która pozwala uzyskać stałą grubość i doskonałe przyleganie.

- Zakres kolorów

Standardowa gama kolorów Hunter Douglas do wewnętrznych sufitów Cell obejmuje szeroki wybór kolorów i wykończeń. Więcej informacji można znaleźć w próbniku kolorów. Każdy inny kolor (RAL lub NCS) jest dostępny na zamówienie.

- Tolerancje

Jako członek TAIM (Technical Association of Industrial Metal Ceiling Manufacturers) firma Hunter Douglas spełnia kryteria tolerancji określone w normach jakości TAIM dla sufitów metalowych.

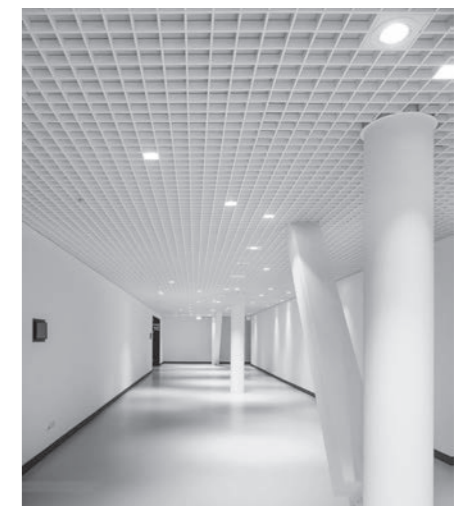
- Charakterystyka przeciwpożarowa

Metalowe sufity podwieszane HunterDouglas® są klasyfikowane zgodnie z normą EN 13501-1 jako niepalne lub niezapalne i dlatego nie przyczyniają się do rozprzestrzeniania ognia. Gdy jednak sufity muszą chronić integralność strukturalną budynku, sufity HunterDouglas® oferują szereg praktycznych i przetestowanych rozwiązań w zakresie odporności ogniowej. Więcej informacji na życzenie.

- Dostęp do przestrzeni technicznej

Systemy sufitowe Hunter Douglas Open Cell pozwalają na (de)montaż paneli. Panele standardowe można łatwo unosić i zdejmować, uzyskując pełny dostęp do systemów i instalacji w przestrzeni technicznej. Minimalna wolna przestrzeń dla wygodnego (de)montażu wynosi 130 mm. Systemy Swing-Down umożliwiają (de)montaż paneli w dół, tak że panele zwisają, ułatwiając kontakt z przestrzenią techniczną. Wsuwane zaczepy umożliwiają (de)montaż paneli od dołu w przypadku, gdy w przestrzeni technicznej nie ma miejsca na obsługę.

W obiektywie



HUNTER DOUGLAS

ARCHITECTURAL

Od ponad 60 lat mamy szczęście pomagać architektom w przekształcaniu niezliczonych innowacyjnych szkiców w innowacyjne budynki. Z niezrównanej pomocy firmy Hunter Douglas w zakresie rozwoju produktu, usług i wsparcia korzystają architekci, projektanci, inwestorzy i wykonawcy na całym świecie. Wokół jest więcej budynków, w których wykorzystano produkty firmy Hunter Douglas, niż mogłoby się nam wydawać.

Dysponując głównymi ośrodkami operacyjnymi w Europie, Ameryce Północnej, Ameryce Łacińskiej, Azji i Australii, przyczyniliśmy się do realizacji tysięcy prestiżowych projektów: od obiektów handlowych i komercyjnych po duże węzły komunikacyjne i budynki rządowe.



▲ SUFITY

OSŁONY SŁONECZNE ▼



▲ ŚCIANY

ELEWACJE ▼



Architekci i projektanci z całego świata są nie tylko naszymi partnerami, lecz również naszą inspiracją, nieustannie podnosząc poprzeczkę w zakresie doskonałości. Tworzymy produkty, które pomagają urzeczywistnić ich wizje: systemy sufitowe, żaluzje oraz systemy fasadowe.

Designed
to work for you

© Zarejestrowany znak towarowy firmy Hunter Douglas – produkt chroniony patentami marki HunterDouglas® i zgłoszeniami patentowymi. Dane techniczne mogą ulec zmianie bez powiadomienia.
© Copyright Hunter Douglas 2022/2221937. Treść niniejszej publikacji oraz zawarte w niej ilustracje i przykłady nie stanowią podstawy do roszczenia jakichkolwiek praw. Zastrzega się możliwość zmian w materiałach, elementach, składzie, wzorach, wersjach, kolorach itp., także bez powiadomienia.



Wydrukowano na papierze
opatrzonej certyfikowanym
oznakowaniem ekologicznym UE.



Swoje produkty i rozwiązania firma Hunter Douglas projektuje z myślą o poprawie jakości środowiska wewnątrz i oszczędności energii, dążąc do budowania przestrzeni wygodnych, zdrowych, wydajnych i przyjaznych dla środowiska naturalnego.



Jako członek TAIM jesteśmy zobowiązani do audytu naszego zakładu produkcyjnego pod kątem wymagań programu certyfikacji TAIM. Dowodem pozytywnego wniosku jest corocznie wydawany certyfikat TAIM.



Wszystkie produkty aluminiowe podlegają recyklingowi w 100% pod koniec ich cyklu życia. użytkowania.



Wszystkie produkty stalowe podlegają recyklingowi w 100% pod koniec ich cyklu życia.



HunterDouglas Architectural

USŁUGI DORADZTWA ARCHITEKTONICZNEGO

Naszym partnerom handlowym oferujemy usługi wsparcia i doradztwa technicznego, z których korzystać mogą architekci, inwestorzy oraz wykonawcy. Architektom i deweloperom udzielamy porad w kwestii doboru materiału, kształtów, kolorów oraz efektów wykończeniowych.

Pomagamy także w tworzeniu propozycji projektu, wizualizacji oraz rysunków montażowych. Nasze usługi dla wykonawców obejmują szczegółowe schematy montażowe i instrukcje, a także szkolenia dla monterów i doradztwo na miejscu budowy.



Hunter Douglas przyjmuje filozofię produktu od kołyski do kołyski (C2C) do projektowania produktów, które pasują do paradygmatu kołowego. Nasze produkty zostały zaprojektowane z myślą o długowieczności, wykorzystując materiałne, zdrowe, techniczne składniki odżywcze, które można ponownie wykorzystać pod koniec życia jako źródło wysokiej jakości dla czegoś nowego.

Cradle to Cradle Certified™ jest znakiem certyfikacyjnym licencjonowanym przez Cradle to Cradle Products Innovation Institute.

Więcej informacji

- Prosimy o kontakt z naszym biurem sprzedaży
- www.hunterdouglas.pl

ASIA | AUSTRALIA | LATIN AMERICA | NORTH AMERICA

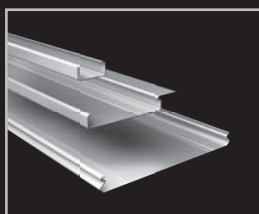
Austria
Belgium
Bulgaria
Croatia / Slovenia
Czech Republic
Denmark
France

Germany
Greece
Hungary
Israel
Italy
The Netherlands
Norway

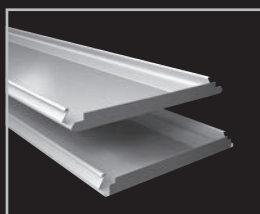
Poland
Portugal
Romania
Russia
Serbia
Slovakia
Spain

Sweden
Switzerland
Turkey
United Kingdom
South Africa
Middle East

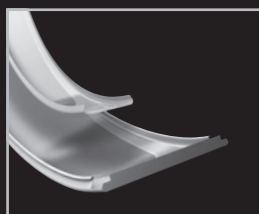
LINIOWY



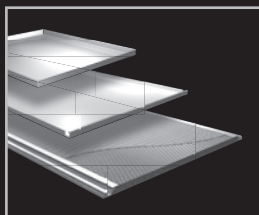
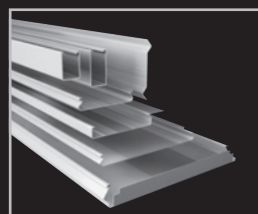
SZEROKI PANEL



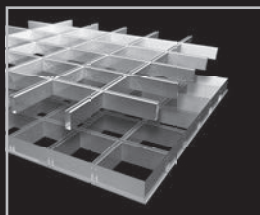
ZAKRZYWIONY



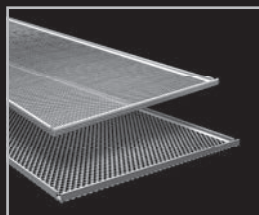
ZEWNETRZNY



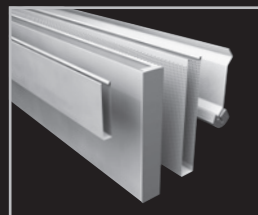
TILES | PLANKS | XLNT



KOMÓRKOWY



STRETCH



BAFFLES

HUNTER DOUGLAS ARCHITECTURAL POLSKA

Ul. Marywilska 34 B
03-228 Warszawa, Polska
Tel. (22) 614 16 71
Fax (22) 814 16 95
hd.pl@hunterdouglas.pl
www.hunterdouglas.pl